

Komunica Power Accessories

Professional Antennas Catalogue



Komunica Power
Professional Antennas
Catalogue 2024



Discover Komunica's professional antennas

Top Quality
The Best Service

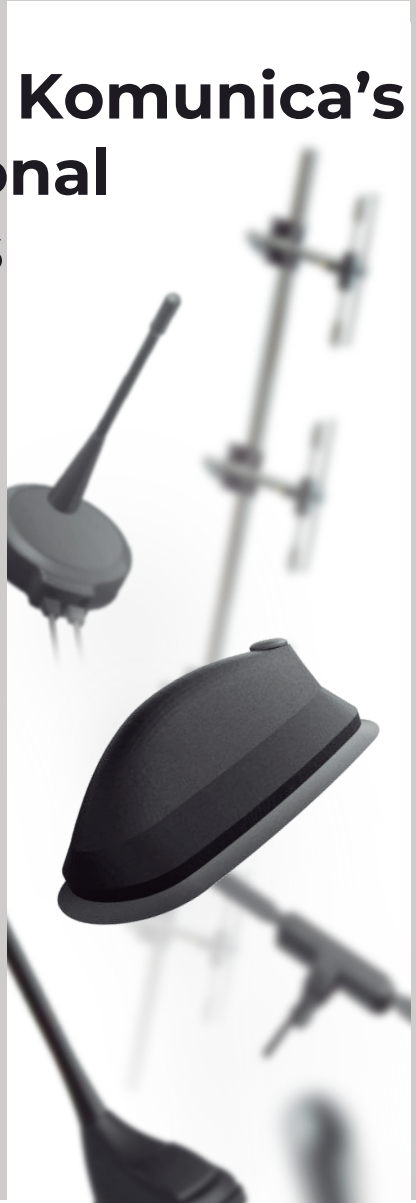


Table of contents

MOBILE ANTENNA:

• Multiband + GPS	04
• MIMO 2 x LTE	12
• GPS / GLONASS / GALILEO	17
• TETRA / UHF	18
• VHF	20
• GSM	29
• 3G + GPS	30
• 5G + LTE	31

BASE STATION ANTENNAS:

• Omnidirectional	33
• Directional	40
• Yagi Array Systems	43

RAILWAY ANTENNAS:

• MIMO 2 x LTE	46
----------------	----



MA-4202-1 Multiband Antenna

Tetra & UHF 380 ÷ 470 MHz + GPS-GNSS-GALILEO ANTENNA



Technical Data TETRA	
Antenna Type Tipo de antena	1/4 1 Mobile Antenna
Impedance Impedancia	50 Ω
Frequency Range Rango de Frecuencia	380÷470 MHz
Max. Power Potencia Máxima	10W
V.S.W.R	Less than 2.5
Polarization Polarización	Linear
Emission Emisión	Vertical
Gain Ganancia	3 dBi
Cable lenght Longitud del Cable	RG 316 mm 180±20mm + extens. cord RG-58 (5.000mm)
Connector Conector	BNC m.

Technical Data GPS	
Antenna Type Tipo de antena	Active Planar Patch Ant.
Impedance Impedancia	50 Ω
Center Frequency Rango de Frecuencia	1575.42 & 1600 MHz
Bandwidth Ancho de banda	10 MHz
V.S.W.R	Less than 1.5
Polarization Polarización	RHCP
Supply Voltage Voltaje de Alimentación	3 ÷ 5V
Current Absorption Absorción de Corriente	10 ÷ 30 mA
Gain Amplifie Ganancia del Amplificador	16
Noise figure Cifra de ruido	1.5 dBi
Temperature Temperatura	-40°C ÷ +80°C
Cable lenght Longitud del Cable	RG 174, 210 ± 20mm + extens. cord RG-174 (5.000mm)
Connector Conector	SMA m.

Specifications	
Base Dimension - Dimensión de la Base	L: 81 - W: 45 mm
Cap Material - Material de recubrimiento	Nylon 6
Gasket Material - Material de la junta	Pibiflex-4612
Rod Material - Material de la Varilla	Moplen + Rubber 50 Sh.
Colour - Color	Black - Negro
Rod Dimensions - Tamaño Varilla	17,3 cm
Net Weight - Peso Neto	150 ± 20 g
Mounting Hole - Ranura	Squared: 15x15 mm Round: Ø 19 mm
Temperature - Temperatura	-30°C - +80°C

MA-4202-2 Multiband Antenna (5/8 λ)

130 ÷ 240 MHz or 380 ÷ 470 MHz + Active GPS - GNSS - GALILEO



Technical Data VHF / TETRA / UHF	
Antenna Type Tipo de antena	VHF 1/4 1 mobile antenna UHF 5/8 1 mobile antenna
Impedance Impedancia	50 Ω
Frequency Range Rango Frecuencia	130÷230 MHz (cutting diagram) 380÷470 MHz (cutting diagram)
Max. Power Potencia Máxima	50W Peak
V.S.W.R	VHF: Less than 2.2 UHF: Less than 1.5
Polarization Polarización	Vertical
Emission Emisión	Omnidirectional
Gain Ganancia	VHF: 2.14 dBi UHF: 5.0 dBi
Rod lenght Longitud Varilla	500±10 mm
Rod Section Sección Varilla	1
Rod elevation Ángulo Varilla	74°
Cable lenght Longitud del Cable	RG-316, 210 ± 20mm + extens.cord RG-58 (5.000mm)
Connector Conector	BNC m.

Technical Data GPS	
Antenna Type Tipo de antena	Active Planar Patch Ant.
Impedance Impedancia	50 Ω
Center Frequency Rango de Frecuencia	1580 MHz
Bandwidth Ancho de banda	± 28 MHz
V.S.W.R	Less than 2.0
Polarization Polarización	RHCP
Supply Voltage Voltaje de Alimentación	2.7 ÷ 5.1 V
Current Absorption Absorción de Corriente	10 ± 1mA at 2.7 V 16 ± 1mA at 5.0 V
Gain Amplifier Ganancia del Amplificador	18 ± 1dB at 2.7 V 22 ± 1dB at 5.0 V
Gain Patch Antenna Ganancia Antena Patch	2 dB
Noise figure Cifra de ruido	1.7 ÷ 2.1 dB
Temperature Temperatura	-30°C · +80°C
Cable lenght Longitud del Cable	RG-174, mm 180±20mm + extens. cord RG-174 (5.000mm)
Connector	SMA m.

Specifications	
Hole - Ranura	Squared: 15x15 mm - Round: Ø 19 mm
Base Dimension - Dimensión Base	W: 52 mm
Cap Material - Material Recubrimiento	Polyamide 6
Gasket Material - Material Junta	Arnitel EM 400
Rod Material - Material Varilla	Pibiflex 2564 (Fiber Glass)
Rod Lenght - Longitud Varilla	500mm
Colour - Color	Black - Negro
Weight - Peso	180 g
Temperature - Temperatura	-30°C - +80°C

MA-4203-1 Multiband Antenna

Tetra & UHF + ACTIVE GPS / GNSS / GALILEO + AM-FM



Technical Data AM-FM	
Antenna Type Tipo de antena	AM-FM Antenna
Frequency Range Rango de Frecuencia	LMK: 150KHz±1.6MHz UKW: 85MHz±110MHz
Impedance Impedancia	75±150 Ω
Voltage (V) Voltaje	10±16
Polarization Polarización	Vertical
Emission Emisión	Omnidireccional
Gain Ganancia	LMK: 4 dB UKW: 9 dB
Current Absorption Absorción de Corriente	27÷40 mA
Noise figure Cifra de ruido	< 4.5 dB
Cable lenght Longitud del Cable	RG 174mm, 180 ± 20mm + extens. cord RG-174 5.000mm
Connector Conector	FAKRA-Male.

Technical Data GPS/GNSS/GALILEO	
Antenna Type Tipo de antena	Active Planar Patch Ant.
Center Frequency Rango de Frecuencia	1580 MHz
Bandwidth Ancho de banda	± 28 MHz
V.S.W.R	Less than 2.0
Impedance Impedancia	50 Ω
Polarization Polarización	RHCP
Supply Voltage Voltaje de Alimentación	2.7 ÷ 5.1V
Current Absorption Absorción de Corriente	10 ± 1 mA at 2.7 V 16 ± 1 mA at 5.0 V
Gain Amplifier Ganancia del Amplificador	18 ± 1 dB at 2.7 V 22 ± 1 dB at 5.0 V
Gain Patch Antenna Ganancia Antena Patch	2 dB
Noise figure Cifra de ruido	1.7 ÷ 2.1 dB
Temperature Temperatura	-30°C ÷ +80°C
Cable lenght Longitud del Cable	RG 174mm, 180 ± 20mm + extens. cord RG-174 5.000mm
Connector Conector	SMA m.

Specifications	
Cap Material Material de recubrimiento	Polyamide 6
Gasket Material Material de la junta	Amitel EM400
Rod Material Material de la Varilla	Pibiflex 2564
Colour - Color	Black - Negro
Net Weight Peso Neto	230 g
Base Dimension Dimensión de la Base	95mm (L) · 52mm (W)
Mounting Hole - Ranura	Squared: 15x15 mm Round: Ø 19 mm
Temperature - Temperatura	-30°C - +80°C

Technical Data TETRA	
Antenna Type Tipo de antena	1/4 λ Mobile Antenna
Frequency Range Rango de Frecuencia	380±430 MHz
Impedance Impedancia	50 Ω
Max. Power Potencia Máxima	20W
V.S.W.R	Less than 1.8
Polarization Polarización	Vertical
Emission Emisión	Omnidireccional
Gain Ganancia	2.14 dBi
Rod lenght Longitud de varilla	131 ± 5 mm
Rod Section Sección de varilla	1 mm
Rod elevation Ángulo de varilla	74°
Cable lenght Longitud del Cable	RG 316 mm, 150 ± 20mm + extens. cord RG-58 5.000mm
Connector Conector	BNC m.

MA-4303 Multiband Antenna

Tetra 380 ÷ 410 MHz + ACTIVE GPS / GNSS / GALILEO + AM-FM



Specifications	
Cover Material Material de recubrimiento	PA6 Gasket Arnitel TL 380
Colour - Color	Black - Negro
Net Weight Peso Neto	270 g
Dimension Dimensión	145*70*70 mm
Temperature - Temperatura	-35°C - +80°C

Technical Data GPS/GNSS/GALILEO	
Antenna Type - Tipo de antena	Active Planar Patch Ant.
Center Frequency Rango de Frecuencia	1580 MHz
Band width - Ancho de banda	± 28 MHz
V.S.W.R	Less than 2.0
Impedance - Impedancia	50 Ω
Polarization - Polarización	RHCP
Supply Voltage Voltaje de Alimentación	2.7 ÷ 5.1V
Current Absorption Absorción de Corriente	13 ± 2 mA at 3.0V
Gain Amplifier Ganancia del Amplificador	26 ± 3 at 3.0V
Gain Patch Antenna Ganancia Antena Patch	1 dB
Noise figure - Cifra de ruido	< 1.5 dB
Temperature - Temperatura	-30°C ÷ +80°C
Extensión cable Cable extension	RG-174, 5000mm
Connector - Conector	SMA male

Technical Data AM - FM	
Antenna Type - Tipo de antena	omnidireccional
Frequency Range Rango de Frecuencia	FM 76 – 110 MHz AM 0.15 – 3.5 MHz
Noise figure - Cifra de ruido	< 4.5 dB
Voltage - Voltaje	12 V 25-40 mA
Gain - Ganancia	AM: 7 dBi FM: 14dBi
Current Absorption Absorción de Corriente	27÷40 mA
Extensión cable Cable extension	RG-58, 5000mm
Connector Conector	Fakra Black male

Technical Data 400 MHz TETRA	
Antenna Type Tipo de antena	omnidireccional 1/2 wave
Frequency Range Rango de Frecuencia	380 ÷ 410 MHz
Impedance Impedancia	50 Ω
Max. Power Potencia Máxima	50W
Center frequency SWR ROE de frecuencia central	< 2
Polarization Polarización	Vertical
Emission Emisión	Omnidireccional
Gain Ganancia	>3.5 dBi
Extensión cable Cable extension	RG-58, 5000mm
Connector Conector	BNC male

MA-4304 Multiband Antenna

LTE / 2.4GHz - 5.8GHz / ACTIVE GPS-GNSS-GALILEO ANTENNA



Technical Data GPS/GNSS/GALILEO

Antenna Type Tipo de antena	Active Planar Patch Ant.
Impedance Impedancia	50 Ω
Center Frequency Frecuencia Central	1580 MHz
Bandwidth Ancho de banda	± 28 MHz
V.S.W.R	Less than 2.0
Polarization Polarización	RHCP
Supply Voltage Voltaje de Alimentación	2.7 ÷ 5.1 V
Current Absorption Absorción de Corriente	10 ± 1 at 2.7 V 16 ± 1 at 5.0 V
Gain Amplifier (mA) Ganancia del Amplificador	18 ± 1 at 2.7 V 22 ± 1 at 5.0 V
Gain Patch Antenna Ganancia Antena Patch	2dB
Noise figure Cifra de ruido	1.7 ÷ 2.1 dBi
Temperature Temperatura	-30°C - + 85°C
Cable length Longitud del Cable	RG 174 R118 mm.180±20
Connector - Conector	SMA-Male

Technical Data LTE

Antenna Type Tipo de antena	Directive Antenna
Impedance Impedancia	50 Ω
Frequency Range Rango de Frecuencia	790 ÷ 960 MHz 1710 ÷ 2700 MHz
Max. Power Potencia Máxima	20 W
V.S.W.R	Less than 3.3
Polarization Polarización	Vertical
Emission Emisión	Omnidirectional
Gain Ganancia	2.14 dB
Cable length Longitud del Cable	RG316 R118 mm.180±20
Connector Conector	SMA-Male

Technical Data WIFI / Bluetooth 2.4GHz-5.8GHz

Antenna Type Tipo de antena	1/4 λ Mobile Antenna
Impedance Impedancia	50 Ω
Frequency Range Rango de Frecuencia	2400 ÷ 2485 MHz 5250 ÷ 5850 MHz
Max. Power Potencia Máxima	10 W
V.S.W.R	Less than 3.0
Polarization Polarización	Vertical
Emission Emisión	Omnidirectional
Gain Ganancia	2.14 dB
Cable length Longitud del Cable	RG 174 R118 mm.180±20
Connector Conector	RP-SMA-Male

Specifications

Hole - Ranura	Squared: 15x15 mm Round: Ø 19 mm
Dimension Dimensión	95 x 52 x 65 mm
Cap Material Material de recubrimiento	Polyamide 6
Gasket Material Material de la junta	Arnitel EM 400
IP grade Rango IP	IP67
Colour - Color	Black - Negro
Weight - Peso	150 ± 20 g
Temperature Temperatura	-40°C - +80°C

MA-4201 Multiband Antenna

28° special design, 5/8. Range: 380 ÷ 430 MHz / GPS - GNSS



Technical Data GPS	
Antenna Type Tipo de antena	Active Planar Patch Ant.
Center Frequency Rango de Frecuencia	1575 & 1600 MHz
Bandwidth Ancho de banda	10 MHz
V.S.W.R	Less than 2.0
Impedance Impedancia	50 Ω
Polarization Polarización	RHCP
Supply Voltage Voltaje de Alimentación	2.7 ÷ 5 V
Gain Ganancia	17 ± 2
Noise figure Cifra de ruido	< 1.5
Temperature Temperatura	-30°C - +80°C
Cable lenght Longitud del Cable	RG 178 mm. 250 ± 20
Connector - Conector	SMA m.
Extension cable Cable de extensión	RG-174 (5.000 mm) SMA f. / SMA m.

Specifications	
Cap Material - Material de recubrimiento	Polyamide
Gasket Material Material de la junta	Arnitel EP
Rod Material - Material de la Varilla	Pibiflex 2564
Base Dimension - Dimensión de la Base	45mm
Lenght - Largo	60mm
Hole - Ranura	Squared: 15x15 mm Round: Ø 19 mm
Colour - Color	Black - Negro
Temperature Temperatura	-30°C - +80°C

Technical Data 380-430 MHz/TETRA/UHF	
Antenna Type Tipo de antena	5/8 λ Mobile Antenna
Frequency Range Rango de Frecuencia	380÷430 MHz
Impedance Impedancia	50 Ω
Max. Power Potencia Máxima	20 W
V.S.W.R	Less than 2.5
Polarization Polarización	Vertical
Emission Emisión	Omnidirectional
Gain Ganancia	2.14 dB
Rod lenght Longitud de varilla	480 mm
Rod Section Sección de varilla	1 mm
Rod elevation Ángulo de varilla	28°
Cable lenght Longitud del Cable	RG-174 mm. 250±20
Connector Conector	BNC m.
Extension cable Cable de extensión	RG-58 (5.000mm) FME m. / BNC m.

MA-4204-1 Multiband Antenna

Tetra & UHF 380 ÷ 430MHz + Active GPS / GNSS / GALILEO + LTE



Technical Data GSM/UMTS/LTE	
Antenna Type Tipo de antena	1/4 λ Mobile Antenna
GSM-ETACS-NNT	824 / 960 MHz
PCN-GSM	1710 / 1880 MHz
UMTS	1900 / 2170 MHz
LTE	698 / 790 - 1710 / 2700 MHz
Impedance Impedancia	50 Ω
Max. Power Potencia Máxima	20 W
V.S.W.R	Less than 3.3
Decoupling	>40 dB
Polarization Polarización	Vertical
Emission Emisión	Omnidirectional
Gain Ganancia	2.14 dB
Rod Section Sección de varilla	1 mm
Rod elevation Ángulo de varilla	74°
Cable length Longitud del Cable	RG-174 mm.130±20
Connector Conector	SMA m.
Extension cable Cable de extensión	RG-58 (5.000mm) FME f./SMA m

Technical Data GPS/GNSS/GALILEO	
Antenna Type Tipo de avntena	Active Planar Patch Ant.
Impedance Impedancia	50 Ω
Center Frequency Rango de Frecuencia	1580 MHz
Bandwidth Ancho de banda	± 28 MHz
V.S.W.R	Less than 2.0
Polarization Polarización	RHCP
Supply Voltage Voltaje de Alimentación	2.7 ÷ 5.1 V
Current Absorption Absorción de Corriente	10 ± 1 at 2.7 V 16 ± 1 at 5.0 V
Gain Amplifier (mA) Ganancia del Amplificador	18 ± 1 at 2.7 V 22 ± 1 at 5.0 V
Gain Patch Antenna Ganancia Antena Patch	2dB
Noise figure Cifra de ruido	1.7 ÷ 2.1 dBi
Temperature Temperatura	-30°C · +80°C
Cable length Longitud del Cable	RG-174 mm. 210 ± 20
Connector - Conector	SMA m.
Extension cable Cable de extensión	RG-174 (5000mm) SMA f./SMA m

Specifications	
Hole - Ranura	Squared: 15x15 mm Round: Ø 19 mm
Base Dimension - Dimensión de la Base	40mm*76mm
Cap Material - Material de recubrimiento	Polyamide 6
Gasket Material Material de la junta	Arnitel EM400
Rod Material - Material de la Varilla	Moplen + Rubber 50 Sh
Colour - Color	Black - Negro
Weight - Peso	180 g
Temperature Temperatura	-30°C - +80°C

Technical Data TETRA	
Antenna Type Tipo de antena	1/4 λ Mobile Antenna
Frequency Range Rango de Frecuencia	380 ÷ 430 MHz
Impedance Impedancia	50 Ω
Max. Power Potencia Máxima	20 W
V.S.W.R	Less than 1.8
Polarization Polarización	Vertical
Emission Emisión	Omnidirectional
Gain Ganancia	2.14 dB
Rod length Longitud de varilla	130±15 mm
Rod Section Sección de varilla	1 mm
Rod elevation Ángulo de varilla	74°
Cable length Longitud del Cable	RG-316 mm 180±20
Connector Conector	BNC m.
Extension cable Cable de extensión	RG-58 (5.000mm) extension FME f./ BNC m

MA-4204-2 Multiband Antenna

VHF (1/4 λ) or Tetra UHF (5/8 λ) + Active GPS + LTE



Technical Data GSM/UMTS/LTE	
Antenna Type Tipo de antena	1/4 λ Mobile Antenna
GSM-ETACS-NNT	824 ÷ 960 MHz
PCN-GSM	1710 ÷ 1880 MHz
UMTS	1900 ÷ 2170 MHz
LTE	698 ÷ 790 MHz 1710 ÷ 2700 MHz
Impedance Impedancia	50 Ω
V.S.W.R	Less than 2
Polarization Polarización	Vertical
Emission Emisión	Omnidirectional
Max Power	10 W
Rod elevation Ángulo de varilla	74°
Cable lenght Longitud del Cable	RG-58 (5.000mm)
Connector Conector	SMA m.

Technical GPS/GNSS/GALILEO	
Antenna Type Tipo de avntena	Active Planar Patch Ant.
Impedance Impedancia	50 Ω
Center Frequency Rango de Frecuencia	1580 MHz
Bandwidth Ancho de banda	± 28 MHz
V.S.W.R	Less than 2.0
Polarization Polarización	RHCP
Supply Voltage Voltaje de Alimentación	2.7 ÷ 5.1 V
Current Absorption Absorción de Corriente	10 ± 1mA at 2.7 V 16 ± 1mA at 5.7 V
Gain Amplifier (mA) Ganancia del Amplificador	18 ± 1 at 2.7 V 22 ± 1 at 5.7 V
Gain Patch Antenna Ganancia Antena Patch	2dB
Cable lenght Longitud del Cable	RG-174 (5.000mm)
Connector - Conector	SMA m.

Specifications	
Cap Material - Material de recubrimiento	Polyamide 6
Gasket Material Material de la junta	Amitel EP 400
Rod Material - Material de la Varilla	Moplen + Rubber 50 Sh
Hole - Ranura	Squared: 15x15 mm Round: Ø 19 mm
Base Dimension - Dimensión de la Base	52mm(W)*95mm(L)
Colour - Color	Black - Negro
Weight - Peso	200g +/- 10g
Temperature Temperatura	-30°C / +80°C

Technical Data Tetra-UHF or VHF, Tunable	
Antenna Type Tipo de antena	1/4 λ Mobile Antenna VHF 5/8 λ Mobile Antenna UHF
Frequency Range Rango Frecuencia	130 ÷ 230 MHz (Tunable) 380 ÷ 500 MHz (Tunable)
V.S.W.R	Less than 2
Impedance Impedancia	50 Ω
Polarization Polarización	Vertical
Emission Emisión	Omnidirectional
Gain (VHF)	2.14 dBi
Gain (UHF)	5 dBi
Max. Power Potencia Máxima	20 W
Rod lenght Longitud de varilla	500 mm (tunable)
Rod elevation Ángulo de varilla	74°
Cable lenght Longitud del Cable	RG-58 (5.000mm)
Connector Conector	BNC m.

Other kind of connectors, up on request

MA-5200

2G/3G/4G/5G, WiFi 2.4/5.8GHz + GPS/GNSS



WiFi 2.4/5.8	
Frequency Frecuencia	2400 ÷ 2485 MHz 5250 ÷ 5850 MHz
Impedance Impedancia	50 Ω
V.S.W.R	Less than 2
Gain Ganancia	2400 ÷ 2485 MHz 8 dBi 5250 ÷ 5850 MHz 9 dBi
Polarization Polarización	Vertical
Cable lenght Longitud del Cable	RG174 ER118, 5m cable extension
Connector Conector	SMA male.

2G/3G/4G/5G	
Frequency Frecuencia	690 ÷ 960 1427 ÷ 1518 1710 ÷ 2170 2300 ÷ 2690 3300 ÷ 3800 MHz
Impedance Impedancia	50 Ω
V.S.W.R	Less than 3
Gain Ganancia	690/960 MHz 2 dBi 1427/1518 MHz 3 dBi 1710/2170 MHz 4 dBi 2300/2690 MHz 5 dBi 3300/3800 MHz 5 dBi
Polarization Polarización	Vertical
Cable lenght Longitud del Cable	RG174 ER118, 5m cable extension
Connector Conector	SMA m.

GPS/GNSS	
Antenna Type Tipo de antena	Active Planar Patch
Impedance Impedancia	50 Ω
Frequency Frecuencia	1580 ± 28 MHz
V.S.W.R	Less than 2
Polarization Polarización	RHCP
Gain Ganancia	1 dBi
Supply voltage	2.7 ÷ 5.1 V
Current absorption	13 ± 2 mA at 3.0 V
Gain amplifier	26 ± 3 dB at 3.0 V
Noise figure	< 1.5 dB
Cable lenght Longitud del Cable	RG174 ER118 5m extension cable
Connector Conector	SMA m.

Specifications	
Material	PA6
Colour	Black
Dimension	78 x 125 x 55 mm
Temperature	-35°C to 80°C

MA-6202-1 Low Profile Magnetic Multiband Ant.

Tetra & UHF 380 ÷ 470 MHz + ACTIVE GPS - GNSS - GALILEO



Technical Data TETRA / UHF	
Antenna Type Tipo de antena	1/4 1 Mobile Antenna
Impedance Impedancia	50 Ω
Frequency Range Rango de Frecuencia	380÷470 MHz
Band Banda	30 MHz
Max. Power Potencia Máxima	25W
V.S.W.R	Less than 1.5
Polarization Polarización	Vertical
Emission Emisión	Omnidirectional
Gain Ganancia	2.14 dBi
Rod lenght Longitud de varilla	135±10 mm
Rod Section Sección de varilla	1 mm
Cable lenght Longitud del Cable	RG 174 mm. 2.500 ± 20
Connector Conector	BNC m.

Technical Data GPS	
Antenna Type Tipo de antena	Active Planar Patch Ant.
Impedance Impedancia	50 Ω
Center Frequency Rango de Frecuencia	1575,42 MHz
Bandwidth Ancho de banda	±1,023 MHz
V.S.W.R	Less than 2.0
Polarization Polarización	RHCP
Supply Voltage Voltaje de Alimentación	2.7 ÷ 5.1
Current Absorption Absorción de Corriente	12 ± 2 mA at 2.7 V 26 ± 2 mA at 5.1 V
Gain Amplifier Ganancia del Amplificador	24dB ± 2 at 2.7 V 26dB ± 2 at 5.1 V
Gain Patch Antenna Ganancia Antena Patch	4.5 typ
Noise figure Cifra de ruido	1.7 ÷ 2.1 dBi
Temperature Temperatura	-30°C ÷ +80°C
Cable lenght Longitud del Cable	RG 174 mm. 2.500 ± 20
Connector Conector	SMA m.

Specifications	
Base Dimension - Dimensión de la Base	Ø:73x22 mm
Cap Material - Material de recubrimiento	Polyamide 6
Base Material - Material de la Base	Zamac
Colour - Color	Black - Negro
Mounting - Montaje	Magnetic
Temperature - Temperatura	-40°C - +85°C

MA-6202-2 Low Profile Magnetic Multiband Ant.

VHF 140 ÷ 176 MHz + Active GPS - GNSS - GALILEO



Technical Data VHF	
Antenna Type Tipo de antena	1/4 1 Mobile Antenna
Impedance Impedancia	50 Ω
Frequency Range Rango de Frecuencia	140÷176 MHz
Band Banda	10 MHz
Max. Power Potencia Máxima	25W
V.S.W.R	Less than 2.0
Polarization Polarización	Vertical
Emission Emisión	Omnidirectional
Gain Ganancia	2.14 dBi
Rod lenght Longitud de varilla	350±50 mm
Rod Section Sección de varilla	1
Cable lenght Longitud del Cable	RG 174 mm. 5000 ± 20
Connector Conector	BNC m.

Technical Data GPS	
Antenna Type Tipo de antena	Active Planar Patch Ant.
Impedance Impedancia	50 Ω
Center Frequency Rango de Frecuencia	1575,42 MHz
Bandwidth Ancho de banda	±1,023 MHz
V.S.W.R	Less than 2.0
Polarization Polarización	RHCP
Supply Voltage Voltaje de Alimentación	2.7 ÷ 5.1
Current Absorption Absorción de Corriente	12 ± 2 mA at 2.7 V 26 ± 2 mA at 5.0 V
Gain Amplifier Ganancia del Amplificador	24 ± 2 dB at 2.7 V 26 ± 2 dB at 5.1 V
Gain Patch Antenna Ganancia Antena Patch	4.5 typ
Noise figure Cífra de ruido	1.7 ÷ 2.1 dBi
Temperature Temperatura	-30°C ÷ +80°C
Cable lenght Longitud del Cable	RG 174 mm. 5000 ± 20
Connector Conector	SMA m.

Specifications	
Base Dimension - Dimensión de la Base	Ø:73x22 mm
Cap Material - Material de recubrimiento	Polyamide 6
Base Material - Material de la Base	Zamac
Colour - Color	Black - Negro
Mounting - Montaje	Magnetic
Temperature - Temperatura	-40°C - +85°C

MIMO-9000 MIMO Antenna

2xLTE / 2xWLAN / GPS-GNSS-GALILEO



Specifications

Base Material - Material de base	Alluminium alloy EN AW-6082
Radome	PA6 Black 30% glass fiber
Dimension - Dimensión	L: 140- W:62 - H: 52 mm
Colour - Color	Black - Negro
Temperature - Temperatura	-40°C / +80°C
Weigth - Peso	330gr +/- 10gr
Squared	15x15
Round	Ø19

Technical Data 2xLTE

Frequency Range Rango de Frecuencia	AMPS/GSM 850 : 824-894 MHz GSM 900 : 880-960 MHz GSM 1800 : 1710-1800 MHz GSM 1900 : 1850-1990 MHz UMTS : 1920-2170 MHz LTE 700 : 698-793 MHz LTE 2700 : 2500-2690 MHz
Impedance - Impedancia	50 Ω
Polarization - Polarización	Vertical
Emission - Emisión	Omnidirectional
Gain - Ganancia	2 dBi - 890 MHz 5 dBi - 1710 MHz 5 dBi - 2690 MHz
Cable lenght - Longitud del Cable	RG316 5m
Connector - Conector	Fakra m"D"

Technical Data 2xWLAN

Frequency Range Rango de Frecuencia	2400-2485 MHz 5250-5850 MHz
Impedance - Impedancia	50 Ω
Polarization - Polarización	Vertical
Emission - Emisión	Omnidirectional
Gain - Ganancia	4 dBi - 2400 MHz 6 dBi - 5800 MHz
Cable lenght - Longitud del Cable	RG316 5m
Connector - Conector	Fakra m"Z"

Technical Data GPS/GNSS/GALILEO

Antenna Type - Tipo de antena	Active Planar Patch Ant.
Impedance - Impedancia	50 Ω
Center Frequency - Rango de Frecuencia	1580 MHz
Bandwidth - Ancho de banda	± 28 MHz
V.S.W.R	Less than 2.0
Polarization - Polarización	RHCP
Supply Voltage - Voltaje de Alimentación	2.7 ÷ 5.1 V
Current Absorption - Absorción de Corriente	10 ± 1 mA at 2.7 V. 16 ± 1 mA at 5.0 V.
Gain Amplifier - Amplificador de ganancia	18 ± 1 dB at 2.7 V. 22 ± 1 dB at 5.0 V.
Gain patch antenna	2dB
Noise figure - Nivel de Ruido	1.7 ÷ 2.1 dB
Temperature - Temperatura	-30°C / +80°C
Cable lenght - Longitud del Cable	RG174 5m
Connector - Conector	Fakra m"C"

MIMO-9000-1 MIMO Antenna

2xLTE / 2xWLAN / TETRA & UHF/ GPS-GNSS-GALILEO



Specifications	
Base Material - Material de base	Alluminium alloy EN AW-6082
Radome	PA6 Black 30% glass fiber
Dimension - Dimensión	L: 140- W:62 · H: 52 mm
Colour - Color	Black - Negro
Temperature - Temperatura	-40°C / +80°C
Waigth - Peso	330gr +/- 10gr
Squared	15x15
Round	Ø19

Technical Data Tetra (380-430MHz)	
Antenna Type - Tipo de antena	1/4 Mobile Antenna
Impedance - Impedancia	50 Ω
Frequency Range - Rango de Frecuencia	380 - 430 MHz
Max. Power - Potencia Máxima	20W
V.S.W.R	less than 2.0
Emission - Emisión	Omnidirectional
Gain - Ganancia	2.14 dBi
Polarization - Polarización	Vertical
Rod lenght - Longitud varilla	175±3 mm
Rod elevation - Elevador de varillas	74°
Cable lenght - Longitud del Cable	RG316 5m
Connector - Conector	Fakra m."E"

Technical Data GPS/GNSS/GALILEO	
Antenna Type - Tipo de antena	Active Planar Patch Ant.
Impedance - Impedancia	50 Ω
Center Frequency - Rango de Frecuencia	1580 MHz
Bandwidth - Ancho de banda	± 28 MHz
V.S.W.R	Less than 2.0
Polarization - Polarización	RHCP
Supply Voltage - Voltaje de Alimentación	2.7 ÷ 5.1 V
Current Absorption - Absorción de Corriente	10 ± 1 mA at 2.7 V. 16 ± 1 mA at 5.0 V.
Gain Amplifier - Amplificador de ganancia	18 ± 1 dB at 2.7 V. 22 ± 1 dB at 5.0 V.
Gain patch antenna	2dB
Noise figure - Nivel de Ruido	1.7 ÷ 2.1 dB
Temperature - Temperatura	-30°C / +80°C
Cable lenght - Longitud del Cable	RG174 5m
Connector - Conector	Fakra m."C"

Technical Data 2xLTE	
Frequency Range Rango de Frecuencia	AMPS/GSM 850 : 824-894 MHz GSM 900 : 880-960 MHz GSM 1800 : 1710-1800 MHz GSM 1900 : 1850-1990 MHz UMTS : 1920-2170 MHz LTE 700 : 698-793 MHz LTE 2700 : 2500-2690 MHz
Impedance - Impedancia	50 Ω
Polarization - Polarización	Vertical
Emission - Emisión	Omnidirectional
Gain - Ganancia	2 dBi - 890 MHz 5 dBi - 1710 MHz 5 dBi - 2690 MHz
Cable lenght - Longitud del Cable	RG316 5m
Connector - Conector	Fakra m."D"

Technical Data 2xWLAN	
Frequency Range Rango de Frecuencia	2400-2485 MHz 5250-5850 MHz
Impedance - Impedancia	50 Ω
Polarization - Polarización	Vertical
Emission - Emisión	Omnidirectional
Gain - Ganancia	4 dBi - 2400 MHz 6 dBi - 5800 MHz
Cable lenght - Longitud del Cable	RG316 5m
Connector - Conector	Fakra m."Z"

MIMO-9000-2 MIMO Antenna

2xLTE / 2xWLAN / VHF ó UHF / GPS-GNSS-GALILEO



Specifications	
Base Material - Material de base	Alluminium alloy EN AW-6082
Radome	PA6 Black 30% glass fiber
Dimension - Dimensión	L: 140·W:62·H: 52 mm
Colour - Color	Black - Negro
Temperature - Temperatura	-40°C / +80°C
Waigth - Peso	330gr +/- 10gr
Squared	15x15
Round	Ø19

Technical Data VHF	
Antenna Type - Tipo de antena	1/4 1 Mobile Antenna
Impedance - Impedancia	50 Ω
Frequency Range - Rango de Frecuencia	130÷230 MHz
Max. Power - Potencia Máxima	20W
V.S.W.R	Less than 2.0
Polarization - Polarización	Vertical
Emission - Emisión	Omnidirectional
Gain - Ganancia	2.14 dBi
Rod lenght - Longitud de varilla	Depending cutting curve
Rod elevation - Elevador de varillas	74°
Cable lenght - Longitud del Cable	RG 316 5m
Connector - Conector	Fakra m"E"

Technical Data UHF	
Antenna Type - Tipo de antena	5/8 I Mobile Antenna
Impedance - Impedancia	50 Ω
Frequency Range - Rango de Frecuencia	380÷480 MHz
Max. Power - Potencia Máxima	20W
V.S.W.R	Less than 2.0
Polarization - Polarización	Vertical
Emission - Emisión	Omnidirectional
Gain - Ganancia	2.14 dBi
Rod lenght - Longitud de varilla	Depending cutting curve
Rod elevation - Elevador de varillas	74°
Cable lenght - Longitud del Cable	RG 316 5m
Connector - Conector	Fakra m"E"

Technical Data 2xLTE	
Frequency Range - Rango de Frecuencia	AMPS/GSM 850 : 824-894 MHz GSM 900 : 880-960 MHz GSM 1800 : 1710-1800 MHz GSM 1900 : 1850-1990 MHz UMTS : 1920-2170 MHz LTE 700 : 698-793 MHz LTE 2700 : 2500-2690 MHz
Impedance - Impedancia	50 Ω
Polarization - Polarización	Vertical
Emission - Emisión	Omnidirectional
Gain - Ganancia	2 dBi - 890 MHz 5 dBi - 1710 MHz 5 dBi - 2690 MHz
Cable lenght - Longitud del Cable	RG316 5m
Connector - Conector	Fakra m"D"

Technical Data 2xWLAN	
Frequency Range - Rango de Frecuencia	2400-2485 MHz 5250-5850 MHz
Impedance - Impedancia	50 Ω
Polarization - Polarización	Vertical
Emission - Emisión	Omnidirectional
Gain - Ganancia	4 dBi -2400 MHz 6 dBi -5800 MHz
Cable lenght - Longitud del Cable	RG316 5m
Connector - Conector	Fakra m"Z"

Technical Data GPS/GNSS/GALILEO	
Antenna Type - Tipo de antena	Active Planar Patch Ant.
Impedance - Impedancia	50 Ω
Center Frequency - Rango de Frecuencia	1580 MHz
Bandwidth - Ancho de banda	± 28 MHz
V.S.W.R	Less than 2.0
Polarization - Polarización	RHCP
Supply Voltage - Voltaje de Alimentación	2.7 ÷ 5.1 V
Current Absorption - Absorción de Corriente	10 ± 1 mA at 2.7 V. 16 ± 1 mA at 5.0 V.
Gain Amplifier - Amplificador de ganancia	18 ± 1 dB at 2.7 V. 22 ± 1 dB at 5.0 V.
Gain patch antenna -	2dB
Noise figure - Nivel de Ruido	1.7 ÷ 2.1 dB
Temperature - Temperatura	-30°C / +80°C
Cable lenght - Longitud del Cable	RG174 5m
Connector - Conector	Fakra m"C"

MIMO-9700 MIMO Antenna

4 x 2G/3G/4G/5G, 4 x WiFi-Bluetooth 2.4/5.8, 1 x GPS/GNSS



Specifications	
Material	PA6
Colour	Black
Height	80 mm
Diameter	140 mm
Temperature	-35°C to 80°C

Technical Data 1 x GPS/GNSS	
Antenna Type Tipo de antena	Active Planar Patch
Impedance Impedancia	50 Ω
Frequency Frecuencia	1580 ± 28 MHz
V.S.W.R	Less than 2
Polarization Polarización	RHCP
Gain Ganancia	1 dBi
Supply voltage	2.7 ± 5.1 V
Current absorption	13 ± 2 mA at 3.0 V
Gain amplifier	26 ± 3 dB at 3.0 V
Noise figure	< 1.5 dB
Cable length Longitud del Cable	RG316 ER118 20mm, 5m extension cable
Connector Conector	SMA m.

Technical Data 4 x WIFI / Bluetooth 2.4-5.8GHz	
Frequency Frecuencia	2400 ÷ 2485 MHz 5250 ÷ 5850 MHz
Impedance Impedancia	50 Ω
V.S.W.R	Less than 3
Gain Ganancia	2400 ÷ 2485 MHz 8 dBi 5250 ÷ 5850 MHz 9 dBi
Polarization Polarización	Vertical
Cable length Longitud del Cable	RG316 ER118 200mm, 5m extension cable
Connector Conector	RP-SMA. male

Technical Data 4 x 2G / 3G / 4G / 5G	
Frequency Frecuencia	690 ÷ 960 MHz 1427 ÷ 1518 MHz 1710 ÷ 2200 MHz 2300 ÷ 2690 MHz 3300 ÷ 4200 MHz
Impedance Impedancia	50 Ω
V.S.W.R	Less than 3
Emission Emisión	Omnidirectional
Gain Ganancia	690/960 MHz 2 dBi 1427/1518 MHz 3 dBi 1710/2200 MHz 4 dBi 2300/2690 MHz 5 dBi 3300/4200 MHz 5 dBi
Polarization Polarización	Vertical
Cable length Longitud del Cable	RG316 ER118 200mm, 5m extension cable
Connector Conector	SMA m.

MIMO-9500 MIMO Antenna

2xLTE / 2xWLAN / GPS-GNSS-GALILEO



Specifications	
Base Material - Material de base	PA6
Radome	PA6
Dimension - Dimensión	Ø100 · H: 60 mm
Colour - Color	Black - Negro
Temperature - Temperatura	-40°C - +80°C
Mounting hole	Ø16mm

Technical Data 2xLTE	
Frequency Range Rango de Frecuencia	AMPS/GSM 850 : 824-894 MHz GSM 900 : 880-960 MHz GSM 1800 : 1710-1800 MHz GSM 1900 : 1850-1990 MHz UMTS : 1920-2170 MHz LTE 700 : 698-793 MHz LTE 2700 : 2500-2690 MHz
Impedance - Impedancia	50 Ω
Polarization - Polarización	Vertical
Emission - Emisión	Omnidirectional
Gain - Ganancia	2 dBi - 890 MHz 5 dBi - 1710 MHz 5 dBi - 2690 MHz
Cable length - Longitud del Cable	RG316 3m
Connector - Conector	Fakra m.

Technical Data 2xWLAN	
Frequency Range Rango de Frecuencia	2400-2485 MHz 5250-5850 MHz
Impedance - Impedancia	50 Ω
Polarization - Polarización	Vertical
Emission - Emisión	Omnidirectional
Gain - Ganancia	4 dBi - 2400 MHz 6 dBi - 5800 MHz
Cable length - Longitud del Cable	RG316 3m
Connector - Conector	Fakra m.

Technical Data GPS/GNSS/GALILEO	
Antenna Type - Tipo de antena	Active Planar Patch Ant.
Impedance - Impedancia	50 Ω
Center Frequency - Rango de Frecuencia	1580 MHz
Bandwidth - Ancho de banda	± 28 MHz
V.S.W.R	Less than 2.0
Polarization - Polarización	RHCP
Supply Voltage - Voltaje de Alimentación	2.7 ÷ 5.1 V
Current Absorption - Absorción de Corriente	10 ± 1 mA at 2.7 V. 16 ± 1 mA at 5.0 V.
Gain Amplifier - Amplificador de ganancia	18 ± 1 dB at 2.7 V. 22 ± 1 dB at 5.0 V.
Gain patch antenna	2 dB
Noise figure - Nivel de Ruido	1.7 ÷ 2.1 dB
Temperature - Temperatura	-30°C / +80°C
Cable length - Longitud del Cable	RG316 3m
Connector - Conector	Fakra m.

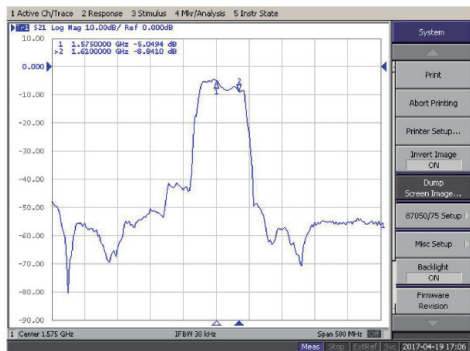
MA-102 Low Profile Mobile Antenna

ACTIVE GPS / GLONASS / GALILEO



Technical Data GPS/GLONASS/GALILEO	
Antenna Type Tipo de antena	Active Patch Antenna
Frequency Range Rango de Frecuencia	1575.42 & 1600 MHz
Impedance Impedancia	50 Ω
Gain Ganancia	At 2.7V 23 ±2 dB At 5V 25 ±2 dB
Current Absorption Absorción de Corriente	At 2.7V 10±2 mA At 5V 20 ±5 mA
V.S.W.R	Less than 2.0
Polarization Polarización	RHCP
Noise figure Cifra de ruido	1.8-2.2 dB
Voltage Voltaje	3-5 V
Cable lenght Longitud del Cable	RG-174
Connector Conector	As request

Specifications	
Cap Material Material de recubrimiento	Polyamide 6
Base Material Material de la Base	Zama
Colour - Color	Black - Negro
Net Weight Peso Neto	140±10
Dimensions (mm) Dimensiones	Ø73*22
Mounting Hole - Ranura	Squared: 15.4x15.4 mm Round: Ø 16(+0/-0.5)
Max sheet thickness (mm) Espesor máximo de la chapa	3.5 - 4
Temperature - Temperatura	-40°C - +85°C
IP Grade - Grado IP	IP65



MA-1201 Mobile Antenna

Tetra & UHF 375 ÷ 480 MHz



Technical Data	
Antenna Type Tipo de antena	1/4 1 Mobile Antenna
Impedance Impedancia	50 Ω
Frequency Range Rango de Frecuencia	375÷480 MHz
Max. Power Potencia Máxima	20W
V.S.W.R	Less than 1.9
Polarization Polarización	Vertical
Emission Emisión	Omnidirectional
Gain Ganancia	2,14 dBi
Rod lenght Longitud de varilla	145±3 mm
Rod Section Sección de varilla	1
Rod elevation Ángulo de varilla	90°
Rod material Material de la varilla	Polypropylene 30% glass
Cable lenght Longitud del Cable	RG 58 5 mt. ± 20 mm.
Connector Conector	FME F.

Specifications	
Base Dimension - Dimensión de la Base	L: 27 · W: 33.5 mm
Base Material - Material de la base	Hytrel
Colour - Color	Black - Negro
Weight - Peso	55 g
Temperature - Temperatura	-30°C - +80°C
Base connector - Conector de base	FME F.

MA-2600 Inside Glass Tetra Antenna

TETRA & UHF 380 ÷ 430MHz



Technical Data	
Antenna Type Tipo de antena	1/4 1 Mobile Antenna
Impedance Impedancia	50 Ω
Frequency Range Rango de Frecuencia	380+430 MHz
Max. Power Potencia Máxima	20 W
Gain Ganancia	2,14 dBi
V.S.W.R	Less than 2.0
Cable lenght Longitud del Cable	RG -58 5 mts
Connector Conector	BNC. M

Specifications	
Dimensions - Tamaño	260 x 10 mm
Cap Material - Material de recubrimiento	Nylon / FR4
Color - Color	Black - Negro
Temperature - Temperatura	-30°C - +80°C

MA-1402 Multiband Antenna

VEHICULAR ANTENNA UHF 435 ÷ 470 MHz

UHF



Technical Data UHF: 435 ÷ 470

Antenna Type Tipo de antena	5/8 λ Mobile Antenna
Frequency Range Rango de Frecuencia	435 ÷ 470 MHz
Impedance Impedancia	50 Ω
Max. Power Potencia Máxima	50 W
V.S.W.R	Less than 2.0
Polarization Polarización	Vertical
Emission Emisión	Omnidirectional
Gain Ganancia (dBi)	5 dB
Rod Section Sección de varilla	1 mm
Rod elevation Ángulo de varilla	45° ÷ 90°
Cable lenght Longitud del Cable	RG-58 mm. 4500 Coax. Cable
Capacity Capacidad	100pF/m

Specifications

Cap Material - Material de recubrimiento	Self - Extinguishable Moplen
Gasket Material Material de la junta	Kraton G7720 60 Shore
Rod Material - Material de la Varilla	Inox Steel AISI 302
Net Weight - Peso Neto	400 g
Rod Dimensions - Dimensiones varilla	515mm
Base Dimension - Dimensión de la Base	Height: 40mm
Diameter - Diámetro Ø	43mm
Temperature Temperatura	-40°C - +80°C
Hole - Ranura	Ø 24mm

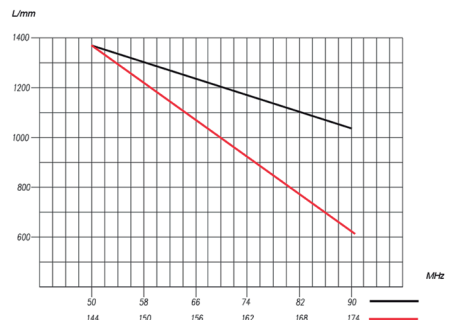
MA-1501 Mobile Antenna

VHF 49 ÷ 88 MHz & 144 ÷ 174 MHz



Technical Data	
Antenna Type - Tipo de antena	5/8 λ Mobile Antenna
Impedance - Impedancia	50 Ω
Frequency Range - Rango de Frecuencia	VHF: 49 / 88 MHz & 144 / 174 MHz
Max. Power - Potencia Máxima	100 W
V.S.W.R	Less than 1.5
Polarization - Polarización	Vertical
Emission - Emisión	Omnidirectional
Gain - Ganancia	7 - 144 dBi / 174 MHz 5 - 49 dBi / 88 MHz
Rod section - Sección de la varilla	1
Rod elevation - Elevación de la varilla	45° / 90°
Rod length - Longitud de la varilla	Cutting curve
Cable - Cable	RG58 mm.5000

Specifications	
Material - Material	Spring: Stainless steel, white chromed Rod: Fiberglass, black polyurethane varnish
Base Material - Material de la Base	Cap: Self - extinguishable moplen Gasket: Kraton G7720 60 Shore
Base Dimensions - Dimensiones base	Ø43x40 mm
Netweight (g) - Peso Neto	650g
Full rod dimension - Dimension de la varilla	1350mm
Mounting Hole - Ranura	Ø 24
Mounting Connection - Conexión de montaje	M6x1mm
Temperature - Temperatura	-40°C - +80°C



Cutting diagram enclosed
Se suministra con diagrama de corte

MA-1502 Vehicular Antenna

VHF VEHICULAR ANTENNA 62-300 MHz

VHF



Cutting diagram enclosed
Se suministra con diagrama de corte

Technical Data	
Antenna Type Tipo de antena	Vehicular Antenna
Frequency Range Rango de Frecuencia	62-300 MHz
Impedance Impedancia	50 Ω
Max. Power Potencia Mxima	100 W
Polarization Polarizaci3n	Vertical
Emission Emisi3n	Omnidirectional
Gain (dBd) Ganancia	0 dB (ref. quarter wave whip)
Rod section Secci3n de la varilla	1
Rod elevation Elevaci3n de la varilla	45° \div 90°
Rod length Longitud de la varilla	See cutting curve
Cable Cable	RG58 mm.5000

Specifications	
Spring Material - Material Resorte	Stainless steel, white chromed
Rod Material - Material de la varilla	Inox Steel AISI302
Full rod dimensions (mm) Dimensiones de la varilla completa	1285
Temperature - Temperatura	-40° - +80°
Mounting connection (mm) Conexi3n de montaje	M6x1
Base dimension (mm) Dimensiones de la base (mm)	40 Height / 43 \varnothing
Base Cap material Material de la tapa base	Self - extinguishable moplens
Base Gasket material Material de la junta base	Kraton G7720 60 Shore
Mounting hole (mm) Agujero de montaje	\varnothing 24

MA-1504 Vehicular Antenna

MAGNETIC VHF VEHICULAR ANTENNA 58 ÷ 300 MHz

VHF



Cutting diagram enclosed
Se suministra con diagrama de corte

Technical Data	
Antenna Type Tipo de antena	Vehicular Antenna
Frequency Range Rango de Frecuencia	58 ÷ 300 MHz
Impedance Impedancia	50 Ω
Max. Power Potencia Máxima	100 W
Polarization Polarización	Vertical
Emission Emisión	Omnidirectional
Gain (dBd) Ganancia	0 dB (ref. quarter wave whip)
Rod elevation Elevación de la varilla	45° ÷ 90°
Rod lenght Longitud de la varilla	By cutting curve
Cable Cable	On Request
Connector Conector	On Request

Specifications	
Base Material - Material Base	POM, PE, steel and brass
Colour - Color	Black - Negro
Base net weight - Peso neto base	250g
Base Diameter - Diámetro de la base	85 Ø
Height Altura	52 mm
Rod Material Material de la Varilla	Inox Steel AISI 302
Rod lenght Longitud de varilla	By cutting curve
Rod Diameter Diámetro de la varilla	3mm
Temperature (°C) Temperatura	-30° - +85°
Mounting	Magnetic

MA-1301 Mobile Antenna

VHF 140 ÷ 174 MHz

VHF



Cutting diagram enclosed
Se suministra con diagrama de corte

Technical Data 140 ÷ 174 MHz

Antenna Type Tipo de antena	1/4 1 Mobile Antenna
Impedance Impedancia	50 Ω
Frequency Range Rango de Frecuencia	140 ÷ 174 MHz
Max. Power Potencia Máxima	50W
V.S.W.R	Less than 2.0
Polarization Polarización	Vertical
Emission Emisión	Omnidirectional
Gain Ganancia	2.14 dBi
Rod Elevation Elevación de varilla	45° ÷ 90°
Rod Section Sección de varilla	1
Cable lenght Longitud del Cable	RG 58 mm. 5000 Coax. Cable capacity: 100pF/m

Specifications

Dimensions - Tamaño	Ø:73x22 mm
Cap Material - Material de recubrimiento	Self - Extinguishable Moplen
Gasket Material - Material de la Junta	Kraton G7720 60 Shore
Rod - Varilla	Inox Steel AISI 302
Rod Dimensions - Tamaño Varilla	500 mm
Base Dimensions - Tamaño Base	L: 40 mm - Ø: 43 mm
Net Weight - Peso Neto	350 g
Mounting Hole- Ranura	Ø 24mm
Temperature - Temperatura	-40°C - +80°C

Selection of Mobile Antennas

VHF & UHF Bands



Cutting diagram enclosed
Se suministra con diagrama de corte

- PWR-MA-200-V (134 - 174 MHz)
- PWR-MA-200-U (400 - 480 MHz)

Technical Data	
Antenna Type Tipo de antena	VHF: 1/4 Mobile Antenna 1/4 UHF: Mobile Antenna 5/8
Frequency Range Rango de Frecuencia	VHF: 134-174 MHz UHF: 400-480 MHz
Impedance Impedancia	50 Ω
Gain Ganancia	VHF: 2.15 dBi UHF: 3.5 dBi
Max. Power Rating Max. Potencia Nominal	150W
Whip Látigo	Stainless Steel Conical
Height Altura	500 mm
Connector Conector	PL-259

PWR-M150-GSA PWR-M150-GSA-B

Technical Data	
Antenna Type Tipo de antena	Antena Móvil Muelle reforzado 1/4
Frequency Range Rango de Frecuencia	VHF 134-174 MHz
Impedance Impedancia	50 Ω
Gain Ganancia	2.15 dBi
Max. Power Rating Max. Potencia Nominal	200W
Whip Látigo	Stainless Steel Conical
Height Altura	510 mm
Connector Conector	PL-259



Cutting diagram enclosed
Se suministra con diagrama de corte

Selection of Mobile Antennas

VHF & UHF Bands

80-PWR-FLEX

Technical Data	
Antenna Type Tipo de antena	Antena Móvil
Frequency Range Rango de Frecuencia	80 MHz
Impedance Impedancia	50 Ω
Gain Ganancia	3 dB
Maximum input power Potencia máxima de entrada	100W
Height Altura	720 mm
Connector Conector	PL-259



Cutting diagram enclosed
Se suministra con diagrama de corte

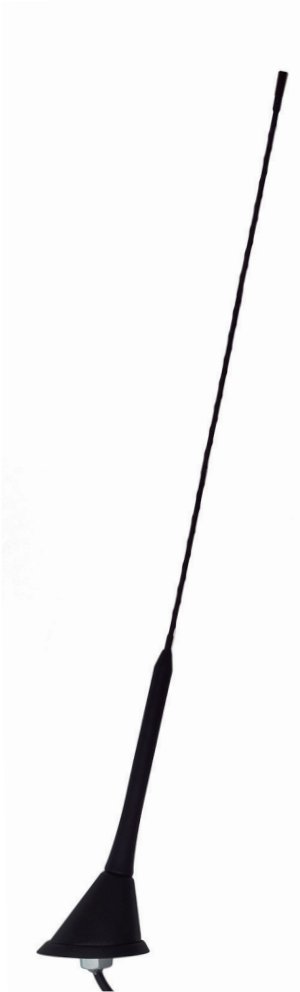
PWR-285-VS (Spring type)
PWR-285-V (Foldable type)

Technical Data	
Antenna Type Tipo de antena	V: Antena Móvil Abatible 5/8 VS: Antena Móvil Muelle reforzado 5/8
Frequency Range Rango de Frecuencia	VHF 134-174 MHz
Impedance Impedancia	50 Ω
Gain Ganancia	3.4 dB
Max. Power Rating Max. Potencia Nominal	150W
Whip Látigo	Stainless Steel Conical
Height Altura	1320 mm
Connector Conector	PL-259

MA-1101 Mobile Antenna

VHF or UHF: 130 ÷ 520 MHz

MOBILE



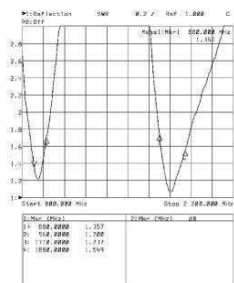
Cutting diagram enclosed
Se suministra con diagrama de corte

Technical Data VHF	
Antenna Type Tipo de antena	1/4 1 Mobile Antenna
Impedance Impedancia	50 Ω
Frequency Range Rango de Frecuencia	130÷230 MHz or 385÷520 MHz (by cutting diagram)
Max. Power Potencia Máxima	20W
V.S.W.R	Less than 1.5
Polarization Polarización	Vertical
Emission Emisión	Omnidirectional
Gain Ganancia	2.14 dBi
Rod Length (mm) Longitud de varilla	500 ± 10
Rod Elevation Elevación de varilla	74°
Rod Material Material de varilla	Pibiflex 2564 Black
Rod Section Sección de varilla	1
Cable length (mm) Longitud del Cable	RG 58 mm. 5000 ± 20

Specifications	
Cap Material - Material de recubrimiento	Polyamide 6
Gasket Material - Material de la Junta	Pibiflex 4612 Black
Base Dimensions - Tamaño Base	L: 64 mm - W: 46 mm
Net Weight - Peso Neto	110 g
Colour - Color	Black - Negro
Mounting Hole - Ranura (mm)	Squared: 15x15 Round: Ø 19
Base connector - Conector	FME F.
Temperature - Temperatura	-30°C - +80°C

MA-8001 Mobile Antenna

GSM 900 ÷ 1800 MHz



Technical Data Telephone	
Antenna Type Tipo de antena	1/4 Mobile Antenna
Impedance Impedancia	50 Ω
Frequency Range Rango de Frecuencia	GSM-ETACS-NMT: 880 ÷ 960 MHz PCN-GSM: 1710 ÷ 1880 MHz
Max. Power Potencia Máxima	20W
V.S.W.R	880 ÷ 915 less than 1.5 935 ÷ 960 less than 2.0 1710 ÷ 1815 less than 1.5 1815 ÷ 1880 less than 2.4
Emission Emisión	Omnidirectional
Gain Ganancia	2.14 dBi
Polarization Polarización	Vertical
Rod section Sección de Varilla	1
Rod length Longitud varilla	60±5 mm
Rod elevation Elevador de varillas	90°
Rod material Material varilla	Sarink 4155 Black

Specifications	
Base dimensions - Medidas de la base	L: 27 mm Ø: 33.5 mm
Net Weight - Peso neto	37 g
Base Material - Material de labase	Hytyel
Colour - Color	Black - Negro
Temperature - Temperatura	-30°C - +80°C
Base connector - Conector de la base	FME m.

MA-9000 Multiband Antenna

LTE / 5G/ 380-410MHz 5/8 / GPS-GNSS-GALILEO



Specifications

Base Material - Material de base	Alluminium alloy
Radome	PA6 Black 30% glass fiber
Colour - Color	Black - Negro
Dimension - Dimensión	140 x 62 x h.52
Weigth - Peso	330gr +/- 10gr
Temperature - Temperatura	-40°C / +80°C
Squared	15x15
Round	Ø19

Technical Data LTE

Frequency Range Rango de Frecuencia	AMPS/GSM 850 : 824-894 MHz GSM 900 : 880-960 MHz GSM 1800 : 1710-1800 MHz GSM 1900 : 1850-1990 MHz UMTS : 1920-2170 MHz LTE 700 : 698-793 MHz LTE 2700 : 2500-2690 MHz 5G 3500 : 3300-3800 MHz
Impedance - Impedancia	50 Ω
Polarization - Polarización	Vertical
Emission - Emisión	Omnidirectional
Gain - Ganancia	2 dBi - 890 MHz 5 dBi - 1710 MHz 5 dBi - 2690 MHz
Cable length - Longitud del Cable	RG-174 500mm + extens. cord RG-58 5000mm
Connector - Conector	SMA m.

Technical Data 380-410 MHz 5/8

Antenna Type - Tipo de antena	5/8 I Mobile Antenna
V.S.W.R	Less than 2.0
Impedance - Impedancia	50 Ω
Max. Power - Máx- Potencia	20 W
Polarization - Polarización	Vertical
Gain - Ganancia	5 dBi
Cable length - Longitud del Cable	RG-174 500mm + extens. cord RG-58 5000mm
Connector - Conector	BNC m.

Technical Data GPS/GNSS/GALILEO

Antenna Type - Tipo de antena	Active Planar Patch Ant.
Center Frequency - Rango de Frecuencia	1580 MHz
Bandwidth - Ancho de banda	± 28 MHz
V.S.W.R	Less than 2.0
Impedance - Impedancia	50 Ω
Polarization - Polarización	RHCP
Supply Voltage - Voltaje de Alimentación	2.7 ÷ 5.1 V
Current Absorption - Absorción de Corriente	10 ± 1 mA at 2.7 V. 16 ± 1 mA at 5.0 V.
Gain Amplifier - Amplificador de ganancia	18 ± 1 dB at 2.7 V. 22 ± 1 dB at 5.0 V.
Gain patch antenna	2dB
Noise figure - Nivel de Ruido	1.7 ÷ 2.1 dB
Temperature - Temperatura	-30°C / +80°C
Cable length - Longitud del Cable	RG-174 500mm + extens. cord RG-174 5000mm
Connector - Conector	SMA m.

LPM-003 Low Profile Magnetic Antenna

3G / ACTIVE GPS - GNSS - GALILEO



LPA-003

Low Profile Adhesive Antenna



Technical Data Telephone		Technical Data GPS	
Antenna Type Tipo de antena	Low Profile Antenna	Antenna Type Tipo de antena	Active Planar Patch Ant.
Impedance Impedancia	50 Ω	Impedance Impedancia	50 Ω
Frequency Range Rango de Frecuencia	GSM-ETACS-NNT: 824 ÷ 960 MHz PCN-GSM: 1710 ÷ 1880 MHz UMTS: 1900 ÷ 2170 MHz	Center Frequency Rango de Frecuencia	1575,42 MHz
Max. Power Potencia Máxima	10W	Bandwidth Ancho de banda	±1,023 MHz
V.S.W.R	Less than 2	V.S.W.R	Less than 2.0
Emission Emisión	Omnidirectional	Polarization Polarización	RHCP
Gain Ganancia	2.14 dBi	Supply Voltage Voltaje de Alimentación	2.7 ÷ 5
Cable lenght Longitud del Cable	RG 174 mm. 3000 ± 20	Current Absorption Absorción de Corriente	12 ± 1 mA at 2.7 V 26 ± 1 mA at 5 V
Connector Conector	FME m.	Gain Amplifier Ganancia del Amplificador	24 ± 1 dB at 2.7 V 26 ± 1 dB at 5 V
		Gain Patch Antenna Ganancia Antena Patch	2 dB
		Noise figure Cifra de ruido	1.7 ÷ 2.1 dBi
		Temperature Temperatura	-30°C ÷ +80°C
		Cable lenght Longitud del Cable	RG 174 mm. 3000 ± 20
		Connector Conector	SMA m.

Specifications	
Base Dimension - Dimensión de la Base	Ø:73x22 mm
Cap Material - Material de recubrimiento	Polyamide 6
Base Material - Material de la Base	Zamac
Colour - Color	Black - Negro
Mounting - Montaje	Magnetic
Temperature - Temperatura	-30°C - +80°C

LPM-005 Inside Planar Antenna

5G / WLAN / GPS - GNSS - GALILEO



Specifications	
Mounting - Montaje	Adhesive
Base Dimension - Dimensión de la Base	L: 123 · W:25 · H: 27 mm
Material - Material	Polyamide 6
Colour - Color	Black - Negro
Temperature Temperatura	-30°C - +80°C

Technical Data WIRELESS LAN	
Antenna Type Tipo de antena	Dipole Antenna
Frequency Range Rango de Frecuencia	2400 ÷ 2485 MHz
Impedance Impedancia	50 Ω
Max. Power Potencia Máxima	10 W
V.S.W.R	Less than 2.5
Polarization Polarización	Horizontal or Vertical
Emission Emisión	Omnidirectional
Gain Ganancia	3.40 dBi
Cable lenght Longitud del Cable	RG 174 mm.3000±20
Connector Conector	RP-SMA male

Technical Data 5G	
Antenna Type - Tipo de antena	1/4 1 Mobile Antenna
ISM	868 MHz
GSM	900 MHz
DCS	1800 MHz
PCS	1900 MHz
3G	UMTS 2.1 GHz
WIFI / BLUETOOTH	2.4 GHz
LTE	698-860/2500-2710 MHz
5G	3400-3800 MHz
Impedance - Impedancia	50 Ω
Max. Power - Potencia Máxima	10 W
Return loss - Perdidas Retorno	> 12 dB
V.S.W.R	Less than 2.0
V.S.W.R 5G	Less than 3.0
Polarization - Polarización	Horizontal or Vertical
Emission - Emisión	Omnidirectional
Gain - Ganancia	2.14 dBi
Cable lenght - Longitud del Cable	RG 174 mm.3000±20
Connector - Conector	SMA m.

Technical Data GPS	
Antenna Type - Tipo de antena	Active Planar Patch Ant.
Impedance - Impedancia	50 Ω
Center Frequency - Rango de Frecuencia	1575 & 1600 MHz
Bandwidth - Ancho de banda	± 10 MHz
V.S.W.R	Less than 2.0
Polarization - Polarización	RHCP
Supply Voltage - Voltaje de Alimentación	3 ÷ 5 V
Current Absorption - Absorción de Corriente	10 ÷ 30 mA
Power gain - Ganancia de potencia	17 ± 2 dB
Noise figure - Nivel de Ruido	< 1.5 dB
Temperature - Temperatura	-30°C - +80°C
Cable lenght - Longitud del Cable	RG 174 mm. 3000±20
Connector - Conector	SMC male

LPM-006 Inside Glass Antenna

5G Inside Glass Antenna



Technical Data	
Antenna Type Tipo de antena	1/4 1 Mobile Antenna
AMPS	824-894 MHz
ISM	868 MHz
GSM	900 MHz
DCS	1800 MHz
PCS	1900 MHz
3G	UMTS 2.1 GHz
WIFI / BLUETOOTH	2.4 GHz
LTE	698-860/2500-2710 MHz
5G	3400-3800 MHz
Impedance Impedancia	50 Ω
Max. Power Potencia Máxima	10W
V.S.W.R	Less than 2.0
V.S.W.R 5G	Less than 3.0
Gain Ganancia	2.14 dBi
Cable lenght Longitud del Cable	RG 174 mm. 2500
Connector Conector	SMA M.

Specifications	
Base Dimension - Dimensión de la Base	L: 97 - W: 25 mm
Base Material - Material de la base	ABS
Colour - Color	Black - Negro
Weight - Peso	44 g
Temperature - Temperatura	-30°C - +80°C
Mounting - Montaje	Adhesive

BAN-480 Omnidirectional Antenna

2G-3-4 LTE 5G – 6 GHz

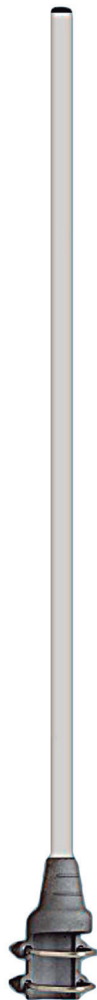


Technical Data	
Antenna type Tipo de antena	omnidirectional. For long range communications
Impedance Impedancia	50 Ω
Frequency range Rango de frecuencia	690 ÷ 960 MHz 1700 ÷ 2700 MHz 2.7-6 GHz
Gain	0,69-0,96 GHz 2,5 dBi 1,7-2,7 GHz 4 dBi 2,7-6 GHz 4,5 dBi
SWR	1 to 3 typical
Max. Power Potencia Máxima	50W
Cable Cable	at request
Connector Conector	N female

Specifications	
Material - Material	Fiberglass
Colour - Color	White
Height - Height	173 mm
Diameter - Diametro	25 mm
Temperature - Temperatura	-35°C to 100°C

BAN-270 Omnidirectional Antenna

Tetra & UHF 380 ÷ 470 MHz

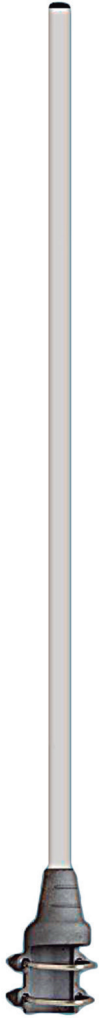


Technical Data	
Impedance - Impedancia	50 Ω
Frequency Range - Rango de Frecuencia	380÷470 MHz
Max. Power - Potencia Máxima	100W
V.S.W.R	Less than 1.5
Beam width - Anchura de Haz	-3dB: 68°
Polarization - Polarización	Vertical
Connector	N-female
Mounting - Montura	On masts from 33 to 60 mm diam.
Gain (dBi) - Ganancia (dBi)	2,14 dBi
Wind resistance - Resistencia al Viento	160 Km/h
Temperature	-40°C - +85°C
Net Weight - Peso neto	1000 g
Dimensions	Ø 24 * L.650 mm
Bracket Material - Material del soporte	Aluminium alloy EN AB-44100
Cylindirc mast Material - Material del mástil cilíndrico	Epoxy Glass
Screws and nuts- Roscas y tornillos	Stainless steel

Device Equipped with a DC grounded system and condensing hole
Dispositivo Equipado con un sistema de conexión a tierra y orificio de condensación

BAN-272 Omnidirectional Antenna

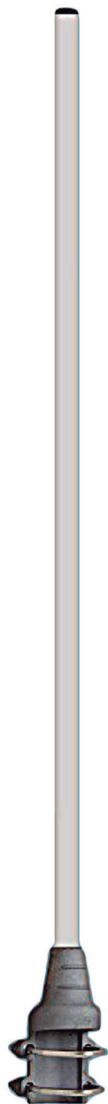
Tetra 375 ÷ 400 MHz



Technical Data	
Impedance - Impedancia	50 Ω
Frequency Range - Rango de Frecuencia	375÷400 MHz
Max. Power - Potencia Máxima	100W
V.S.W.R	Less than 1.5
Beam width - Anchura de Haz	-3dB: 30°
Polarization - Polarización	Vertical
Connector	N-female
Mounting - Montura	On masts from 33 to 60 mm diam.
Gain - Ganancia	5 dBi
Wind resistance - Resistencia al Viento	160 Km/h
Temperature	-40°C - +85°C
Net Weight - Peso neto	1600 g
Dimensions	1580 mm
Bracket Material - Material del soporte	Aluminium alloy EN AB-44100
Cylindric mast Material - Material del mástil cilíndrico	Epoxy Glass
Screws and nuts - Roscas y tornillos	Stainless steel
Device Equipped with a DC grounded system and condensing hole Dispositivo Equipado con un sistema de conexión a tierra y orificio de condensación	

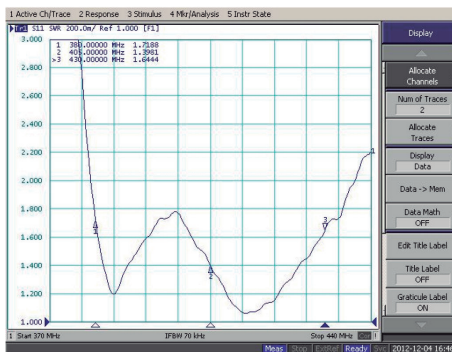
BAN-273 Omnidirectional Antenna

Tetra & UHF 380 ÷ 430 MHz



Technical Data	
Impedance - Impedancia	50 Ω
Frequency Range - Rango de Frecuencia	380+430 MHz
Max. Power - Potencia Máxima	200W
V.S.W.R	Less than 1.85
Beam width - Anchura de Haz	-3dB: 22°
Polarization - Polarización	Vertical
Connector	N-female
Mounting - Montura	On masts from 33 to 60 mm diam.
Gain (dBi) - Ganancia (dBi)	6.5 dBi
Wind resistance - Resistencia al Viento	180 Km/h
Temperature	-40°C - +85°C
Net Weight - Peso neto	2200 ±200
Dimensions	2300 ±2000

Device Equipped with a DC grounded system and condensing hole
Dispositivo Equipado con un sistema de conexión a tierra y orificio de condensación



BAN-146/156 Omnidirectional Antenna

VHF 146 ÷ 156 MHz

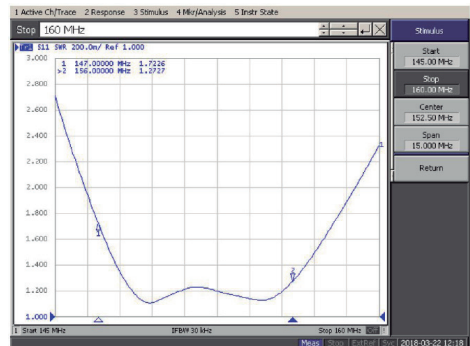
VHF



Technical Data

Impedance - Impedancia	50 Ω
Frequency Range - Rango de Frecuencia	146-156 MHz
V.S.W.R	Less than 1.8
Beam width - Anchura de Haz	-3dB: 78°
Polarization - Polarización	Vertical
Connector	N-female
Mounting - Montura	On masts from 33 to 60 mm diam.
Gain (dBi) - Ganancia (dBi)	2 dBi
Max. Power - Potencia Máxima	100W
Wind resistance - Resistencia al Viento	160 Km/h
Temperature	-40°C - +85°C
Dimensions	1410 mm
Net Weight - Peso neto	1200 g
Bracket Material - Material del soporte	Aluminium alloy EN
Conic mast Material - Material del mástil cónico	Epoxy Glass
Screws and nuts- Roscas y tornillos	Stainless steel

Device Equipped with a DC grounded system and condensing hole
Dispositivo Equipado con un sistema de conexión a tierra y orificio de condensación



BAN-155/175 Omnidirectional Antenna

VHF 155 ÷ 175 MHz

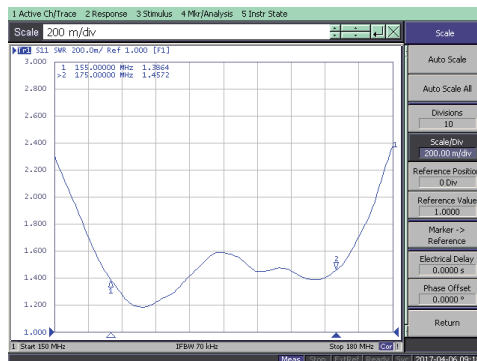
VHF



Technical Data

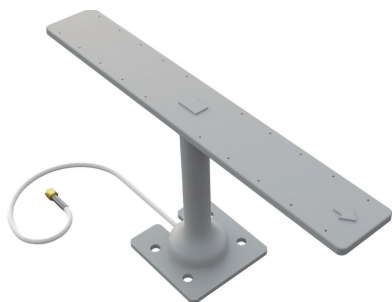
Impedance - Impedancia	50 Ω
Frequency Range - Rango de Frecuencia	155÷175 MHz
V.S.W.R	Less than 1.6
Polarization - Polarización	Vertical
Connector	N-female
Mounting - Montura	On masts from 33 to 60 mm diam.
Gain (dBi) - Ganancia (dBi)	2 dBi
Max. Power - Potencia Máxima	150W
Wind resistance - Resistencia al Viento	200 Km/h
Temperature	-40°C - +85°C
Dimensions	1400 mm
Net Weight - Peso neto	1300 g
Bracket Material - Material del soporte	Aluminium alloy EN
Conic mast Material - Material del mástil cónico	Epoxy Glass
Screws and nuts - Roscas y tornillos	Stainless steel

Device Equipped with a DC grounded system and condensing hole
Dispositivo Equipado con un sistema de conexión a tierra y orificio de condensación



DP-946 Omnidirectional Antenna

Omnidirectional 5G - LTE



Specifications	
Dimensions - Tamaño	L: 340 · W:50 · H: 155 mm
Material - Material	ABS / PVC / MOPLen
Color - Color	Grey
Net Weight - Peso Neto	380 g
Temperature - Temperatura	-30°C - +80°C
Mounting - Montura	On pole or on wall

Technical Data	
Antenna Type Tipo de antena	Omnidirectional 5G Antenna
ISM	868 MHz
GSM	900 MHz
DCS	1800 MHz
PCS	1900 MHz
3G	UMTS 2.1 GHz
WIFI / BLUETOOTH	2.4 GHz
LTE	698-860/2500-2710 MHz
5G	3400-3800 MHz
Impedance Impedancia	50 Ω
Max. Power Potencia Máxima	10 W
V.S.W.R	698 ÷ 960 less than 2.5 960 ÷ 1710 less than 2.5 1710 ÷ 2170 less than 2 2400 ÷ 2500 less than 2 2500 ÷ 2700 less than 2 3400 ÷ 3800 less than 2
Polarization Polarización	Vertical
Emission Emisión	Omnidirectional
Gain Ganancia	5 dBi
Cable Cable	Low loss mm. 5000
Connector Conector	SMA m.

Fiber-glass Single-Band VHF & UHF

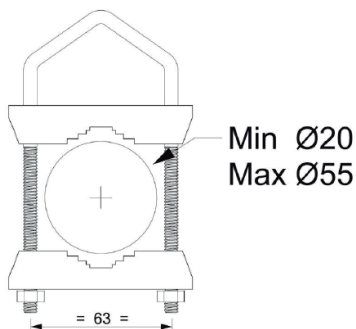
Profesional Base Antenna, VHF & UHF Monoband



Ref.	PWR-BC-100-L	PWR-BC-100-H	PWR-BC-103-L	PWR-BC-103-H	PWR-BC-200-L	PWR-BC-200-H	PWR-BC-203-L	PWR-BC-203-H
Type Tipo	Adjustable Omnidirectional	Adjustable Omnidirectional	Adjustable Omnidirectional No Radials Sin radiales	Adjustable Omnidirectional No Radials Sin radiales	Adjustable Omnidirectional	Adjustable Omnidirectional	Adjustable Omnidirectional No Radials Sin Radiales	Adjustable Omnidirectional No Radials Sin Radiales
Band Banda	VHF + Air Band	VHF	VHF + Air Band	VHF	UHF	UHF	UHF	UHF
Frequency Frecuencia	115-150 MHz	134-174 MHz	115-150 MHz	134-175 MHz	400-460 MHz	430-490 MHz	400-460 MHz	430-490 MHz
Max Power Rating Potencia Máxima	350W	350W	300W	300W	200W	200W	300W	300W
Gain Ganancia	3.4 dBi	4.5 dBi	3.0 dBi	3.2 dBi	6.5 dBi	6.5 dBi	7.2 dBi	7.2 dBi
Impedance Impedancia	50 Ω	50 Ω	50 Ω	50 Ω	50 Ω	50 Ω	50 Ω	50 Ω
Height Altura	1700 mm	1700 mm	1580 mm	1580 mm	1700 mm	1700 mm	1580 mm	1580 mm
Connector Conector	PL-259	PL-259	N	N	N	N	N	N

DP-882 Directional MIMO Antenna

MIMO 2xLTE / 4G / 5G



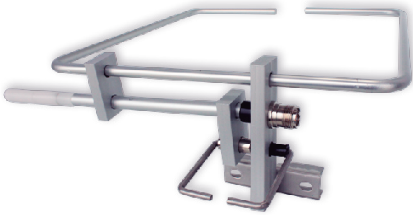
Specifications	
Material	ABS
Colour - Color	Grey - Gris
Dimension - Dimensiones	162 x 142 x 45 mm
Wind resistance - Resistencia al viento	120 Km/h
Temperature - Temperatura	-35°C / +80°C
Weight - Peso	900 g
Ingress Protection Protección de la entrada	IP 65

Technical Specifications	
Frequency Frecuencia	2x 698-960, 1710-2700, 3400-3800 Mhz
Impedance Impedancia	50 Ω
V.S.W.R	< 2.5
Gain Ganancia	698-960 Mhz 2dBi 1710-2170 Mhz 5dBi 2396-2700 Mhz 6dBi 3400-3800 Mhz 4dBi
Polarization Polarización	+/- 45° Vertical
Radiation Pattern Patrón de radiación	Directional
Max. Power Potencia Máxima	20 W
Cable	2x 5m RF100B LowLoss. White
Connector Conector	2x SMA m.

Mounting Data	
Fixing Fijación	Wall mount / mast mount
Material	Stainless steel
Pole diameter Diámetro del mástil	20 – 55ø

YG-MINI-DUAL Dual Band Antenna

140 ÷ 150 / 400 ÷ 470 MHz Square Loop



Specifications	
Material	Anodized Solid Aluminum Tube Tubo Aluminio Macizo Anodizado
Length Longitud	28cm*28cm
Weight Peso	360g
Connector Conector	UHF-Female (SO-239)

Technical Specifications	
Type Tipo	Omnidirectional & Dual Antenna Antena Omnidireccional Bibanda
Frequency Frecuencia	140~150 / 400~470 MHz
Impedance Impedancia	50 Ω
V.S.W.R	<1.5
Power Potencia	800W
Gain Ganancia	4dB / 5dB
Polarization Polarización	Horizontal
Adjustment Ajuste	Gamma-Match

DY-400/470-1 Yagi Antenna

YAGI ANTENNA 1 ELEMENT 400-470 MHz

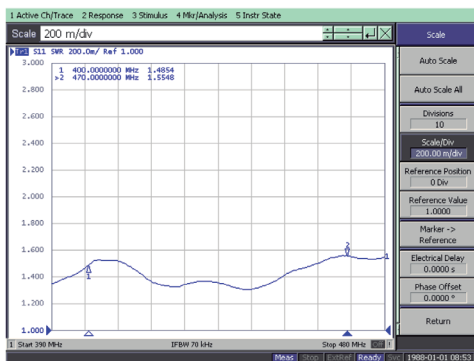


Technical Data GPS/GLONASS/GALILEO

Frequency Range Rango de Frecuencia	400 - 470 MHz
Elements number Número de elementos	1
Impedance Impedancia	50 Ω
V.S.W.R	Less than 2.0
Bandwidth -3 dB Ancho de banda	See "RADIATION CURVE"
Polarization Polarización	Vertical or Horizontal
Connector Conector	N-female
Mounting	On masts from 33 to 60 mm Ø
Gain (dBi) Ganancia	3
Max. Power (W) Potencia Máxima	150
Wind Resistance Resistencia al Aire	160 Km/h
Temperature (°C) Temperatura	-40° - +85°
Dimensions (mm) Dimensiones	390 x 350
Net weight (g) Peso	1200

Material

Boom	Aluminium alloy
Elements Elementos	Aluminium alloy
Screws and nuts	Stainless steel



DA-400/470-4

SYSTEM ARRAY WITH FOUR FOLDED DIPOLES 400-470 MHz

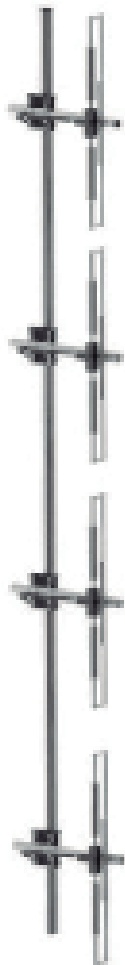


Technical Data GPS/GLONASS/GALILEO	
Frequency Range Rango de Frecuencia	400 ÷ 470 MHz
Impedance Impedancia	50 Ω
V.S.W.R	Less than 1.6
Polarization Polarización	Vertical
Connector Conector	N-female
Mounting	On masts from 33 to 60 mm Ø
Gain (dBi) Ganancia	10
Max. Power (W) Potencia Máxima	600
Wind Resistance Resistencia al Aire	160 Km/h
Temperature (°C) Temperatura	-40° - +85°
Dimensions (mm) Dimensiones	2500
Net weight (g) Peso	11000
COMPOSITION KIT KIT DE COMPOSICIÓN	4 Yagi antenna 1EL 400-470 MHz 4 Cable RG213 1 Coupler 4 way 400-470 MHz

Material	
Boom	Aluminium alloy EN AW-6082
Elements Elementos	Aluminium alloy EN AW-6060
Screws and nuts	Stainless steel
Treatment Tratamiento	Surtec650 (in specification RoHS)

DA-140/174-4

SYSTEM ARRAY WITH FOUR FOLDED DIPOLES 140/174 MHz

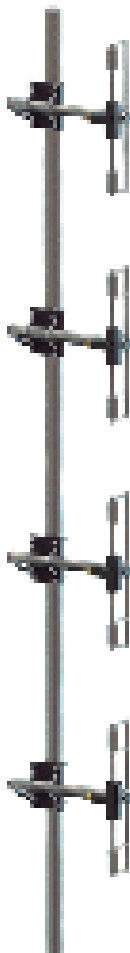


Technical Data GPS/GLONASS/GALILEO	
Frequency Range Rango de Frecuencia	140 - 174 MHz
Impedance Impedancia	50 Ω
V.S.W.R	Less than 1.6
Polarization Polarización	Vertical
Connector Conector	N-female
Mounting	On masts from 33 to 60 mm Ø
Gain (dBi) Ganancia	10
Max. Power (W) Potencia Máxima	600
Wind Resistance Resistencia al Aire	160 Km/h
Temperature (°C) Temperatura	-40° - +85°
Dimensions (mm) Dimensiones	700x6000
Net weight (g) Peso	About 10000 (without support pole)
COMPOSITION KIT KIT DE COMPOSICIÓN	4 Yagi antenna 1EL 140-174 MHz 4 Cable RG213 1 Coupler 4 way 135-174 MHz

Material	
Boom	Aluminium alloy EN AW-6082
Elements Elementos	Aluminium alloy EN AW-6060
Screws and nuts	Stainless steel
Treatment Tratamiento	Surtec650 (in specification RoHS)

DA-380/430-4

SYSTEM ARRAY WITH FOUR FOLDED DIPOLES 380-430MHz



Technical Data GPS/GLONASS/GALILEO	
Frequency Range Rango de Frecuencia	380 ÷ 430 MHz
Impedance Impedancia	50 Ω
V.S.W.R	Less than 2.0
Bandwidth -3 dB Ancho de banda	See "RADIATION CURVE"
Polarization Polarización	Vertical
Connector Conector	N-female
Mounting	On masts from 33 to 60 mm Ø
Gain (dBi) Ganancia	10
Max. Power (W) Potencia Máxima	600
Wind Resistance Resistencia al Aire	160 Km/h
Temperature (°C) Temperatura	-40° - +85°
Dimensions (mm) Dimensiones	2700
Net weight (g) Peso	8000
COMPOSITION KIT KIT DE COMPOSICIÓN	4 Yagi antenna 1EL 380-430 MHz 4 Cable RG213 1 Coupler 4 way 380-430 MHz

Material	
Boom	Aluminium alloy EN AW-6082
Elements Elementos	Aluminium alloy EN AW-6060
Screws and nuts	Stainless steel
Treatment Tratamiento	Surtec650 (in specification RoHS)

L001-RW Railway Antenna

TETRA-DVB-T / 4G-5G / WiFi 2.4-6.4 GHz / GPS-GNSS



Technical Data GPS/GNSS/GALILEO	
Antenna Type - Tipo de antena	Active Planar Patch Antenna
Center Frequency Rango de Frecuencia	1580 MHz
Bandwidth - Ancho de banda	± 28MHz
V.S.W.R	Less than 2.0
Impedance - Impedancia	50 Ω
Polarization - Polarización	RHCP
Supply Voltage Voltaje de Alimentación	2.7 ÷ 5.1 V
Current Absorption (mA) Absorción de Corriente	10 ± 1 mA at 2.7 V 16 ± 1 mA at 5.0 V
Gain Amplifier (dB) Ganancia del Amplificador	18 ± 1 dB at 2.7 V 22 ± 1 dB at 5.0 V
Gain Patch Antenna Ganancia Antena Patch	2 dB
Noise figure - Cifra de ruido	1.7 ÷ 2.1 dB
Temperature - Temperatura (°C)	-30° - + 80°
Cable lenght Longitud del Cable	RG 316D mm.180±20
Connector - Conector	TNC m.

Specifications	
Base Material - Material de Base	Aluminium alloy EN AW-6082 with Surtec650
Radome	ASA
Colour - Color	RAL7043 (Dark Grey)
Weight - Peso (g)	1500 about
Dimensions - Dimensiones (mm)	100x256x160 (width-length-height)
Operating Temperature (°C) Temperatura de funcionamiento	-45° / +85°
Storage Temperature (°C) Temperatura de almacenamiento	-45° / +85°
IP class - Clase IP	IP68
Mounting - Montaje	Rooftop

Technical Data	
Frequency Range Rango de frecuencias	380 ÷ 690 MHz 690 ÷ 790 MHz 790 ÷ 960 MHz 1710 ÷ 2700 MHz 3300 ÷ 4900 MHz 4900 ÷ 6425 MHz
Impedance - Impedancia	50 Ω
Gain Ganancia (dBi)	3 - 380 ÷ 690 MHz 5 - 690 ÷ 790 MHz 5 - 790 ÷ 960 MHz 6 - 1710 ÷ 2700 MHz 8 - 3300 ÷ 4900 MHz 7.5 - 4900 ÷ 6425 MHz
Max. Power - Potencia Máxima	800 W
V.S.W.R	< 2.0
Polarization - Polarización	Vertical
Connector - Conector	"N.F."
DC GROUNDED	

L002-RW Railway Antenna

4G-5G / WiFi 2.4-6.4 GHz / GPS-GNSS



Technical Data GPS/GNSS/GALILEO	
Antenna Type - Tipo de antena	Active Planar Patch Antenna
Center Frequency Rango de Frecuencia	1580 MHz
Bandwidth - Ancho de banda	± 28MHz
V.S.WR	Less than 2.0
Impedance - Impedancia	50 Ω
Polarization - Polarización	RHCP
Supply Voltage Voltaje de Alimentación	2.7 ÷ 5.1 V
Current Absorption (mA) Absorción de Corriente	10 ± 1 mA at 2.7 V 16 ± 1 mA at 5.0 V
Gain Amplifier (dB) Ganancia del Amplificador	18 ± 1 dB at 2.7 V 22 ± 1 dB at 5.0 V
Gain Patch Antenna Ganancia Antena Patch	2 dB
Noise figure - Cifra de ruido	1.7 ÷ 2.1 dB
Temperature - Temperatura (°C)	-30° - + 80°
Cable lenght Longitud del Cable	RG 316D mm.180±20
Connector - Conector	TNC m.

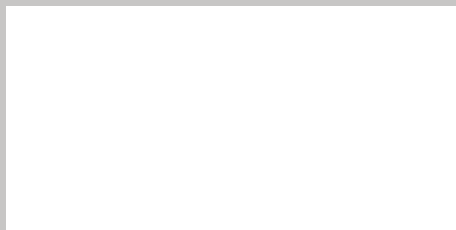
Specifications	
Base Material - Material de Base	Aluminium alloy EN AW-6082 with Surtec650
Radome	ASA
Colour - Color	RAL7043 (Dark Grey)
Weight - Peso (g)	1000 about
Dimensions - Dimensiones (mm)	100x256x105 (width-length-height)
Operating Temperature (°C) Temperatura de funcionamiento	-45° / +85°
Storage Temperature (°C) Temperatura de almacenamiento	-45° / +85°
IP class - Clase IP	IP68
Mounting - Montaje	Rooftop

Technical Data	
Frequency Range Rango de frecuencias	690 ÷ 790 MHz 790 ÷ 960 MHz 1710 ÷ 2700 MHz 3300 ÷ 4900 MHz 4900 ÷ 6425 MHz
Impedance - Impedancia	50 Ω
Gain Ganancia (dB)	5 - 690 ÷ 790 MHz 5 - 790 ÷ 960 MHz 6 - 1710 ÷ 2700 MHz 8 - 3300 ÷ 4900 MHz 7.5 - 4900 ÷ 6425 MHz
Max. Power - Potencia Máxima	800 W
V.S.WR	< 2.0
Polarization - Polarización	Vertical
Connector - Conector	*N.F.
DC GROUNDED	



Komunica Power Accessories S.L.
Ctra. de Castellar, 537,
Pol. Ind. Can Petit
08227 - Terrassa (BCN) - SPAIN
(+34) 93 884 35 07
info@komunicapower.com

OFFICIAL DEALER / DISTRIBUIDOR



All images contained in this catalogue are protected by copyright and belongs exclusively to Komunica Power Acc.S.L.

Todas las imágenes contenidas en este catálogo tienen Copyright y pertenecen exclusivamente a Komunica Power Accessories S.L.